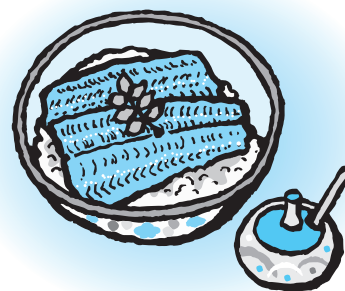


平成25年6月度 適合マーク発行枚数

表の見方



メーカー名	S		
デンヨー(株)	6月度	前年6月度	
	4~6月度	前年4~6月度	

平成25年6月度 可搬形発電設備適合マークのメーカー別発行枚数

メーカー名	S		M		合計	
	デンヨー(株)		700		150	
	1100	1200	200	250	1300	1450
北越工業(株)		300		100		400
	400	1100		200	400	1300
(株)やまびこ						
	500	500			500	500
澤藤電機(株)						
	30				30	
合計		1000		250		1250
	2030	2800	200	450	2230	3250
前年同月累計比	73%		44%		69%	

(注) S、Mは、可搬形発電設備の出力による分類を示す。
S：100kW以下、M：100kW超。

平成25年6月度 防災用自家発電装置適合マークの形式別発行枚数

形式	S		M		L		U		合計	
	オープン式	20	1	4	24	11	13	12	4	47
	40	10	33	35	18	19	28	9	119	73
屋内キュービクル式		1	1	1					1	2
	10	11	1	1					11	12
屋外キュービクル式	400	267	91	122	8	11	7	5	506	405
	1036	1029	298	285	35	21	10	9	1379	1344
合計	420	269	96	147	19	24	19	9	554	449
	1086	1050	332	321	53	40	38	18	1509	1429
前年同月累計比	103%		103%		133%		211%		106%	

(注) S、M、L、Uは、防災用自家発電装置の出力による分類を示す。
S：100kW以下、M：100kW超500kW以下、L：500kW超1000kW以下、U：1000kW超。

平成25年6月度 防災用自家発電装置適合マークのメーカー別発行枚数

メーカー名	S		M		L		U		合計	
新潟原動機(株)					4		3	5	7	5
					4		6	6	10	6
三菱重工業(株)	20	10							20	10
	70	40	13	10	6		5		94	50
ヤンマー(株)			1	6	5	10			6	16
			6	6	14	10			20	16
シンフォニアテクノロジー(株)		1		1						2
		1		1						2
デンヨー(株)	11	40		6	1				12	46
	93	99	8	14	1				102	113
(株)東京電機	69	68	13	12	3	5			85	85
	205	226	54	65	6	10			265	301
西芝電機(株)			3	1		1			3	2
	1		3	4		1			4	5
(株)日立製作所						1		4		5
	3			8	2	1		6	5	15
富士電機(株)		15		20		5	8		8	40
		20		25		7	8		8	52
三菱電機(株)	25	25	5	20	2		5		37	45
	95	135	25	25	2	3	5	4	127	167
(株)明電舎	9	5	10	6	1	2	3		23	13
	15	6	18	12	5	7	4	2	42	27
日本車輛製造(株)										
			20						20	
三井造船マシナリー・サービス(株)	1		1						2	
	1		1						2	
タイセイ電機(株)										
	1	5		2					1	7
西日本発電機(株)	100	100	20	10	3				123	110
	185	140	25	30	3	1			213	171
山洋電気(株)										
	7								7	
川崎重工業(株)										
					10		10		20	
ヤンマーエネルギーシステム(株)	185	5	42	65					227	70
	405	373	158	119					563	492
日立パワーソリューションズ(株)			1						1	
			1						1	
(株)やまびこ										
	5	5							5	5
合計	420	269	96	147	19	24	19	9	554	449
	1086	1050	332	321	53	40	38	18	1509	1429
前年同月累計比	103%		103%		133%		211%		106%	

(注) S、M、L、Uは、防災用自家発電装置の出力による分類を示す。
 S：100kW以下、M：100kW超500kW以下、L：500kW超1000kW以下、U：1000kW超。