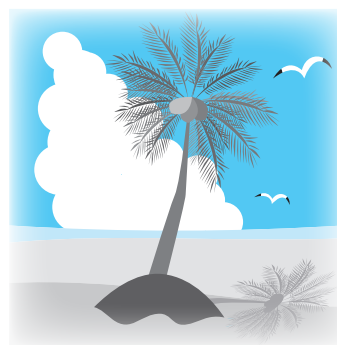


平成26年6月度 適合マーク発行枚数

表の見方

メーカー名	S			
デンヨー(株)	6月度	前年6月度		
	4~6月度	前年4~6月度		



平成26年6月度 可搬形発電設備適合マークのメーカー別発行枚数

メーカー名	S		M		合計	
デンヨー(株)	1,500	1,100	150	200	1,650	1,300
日本車輛製造(株)	70		30		100	
	140		60		200	
北越工業(株)	600	400	100		700	400
澤藤電機(株)		30				30
(株)やまびこ	500				500	
	500	500			500	500
合計	570		30		600	
	2,740	2,030	310	200	3,050	2,230
前年同月累計比	135%		155%		137%	

(注) S, Mは、可搬形発電設備の出力による分類を示す。
S: 100kW以下 M: 100kW超

平成26年6月度 防災用自家発電装置適合マークの形式別発行枚数

形式	S		M		L		U		合計	
オープン式	6	20	46	4		11	5	12	57	47
	15	40	73	33	18	18	9	28	115	119
屋内用キュービクル式				1						1
		10	1	1					1	11
屋外用キュービクル式	434	400	133	91	2	8	10	7	579	506
	1,108	1,036	316	298	17	35	16	10	1,457	1,379
合計	440	420	179	96	2	19	15	19	636	554
	1,123	1,086	390	332	35	53	25	38	1,573	1,509
前年同月累計比	103%		117%		66%		66%		104%	

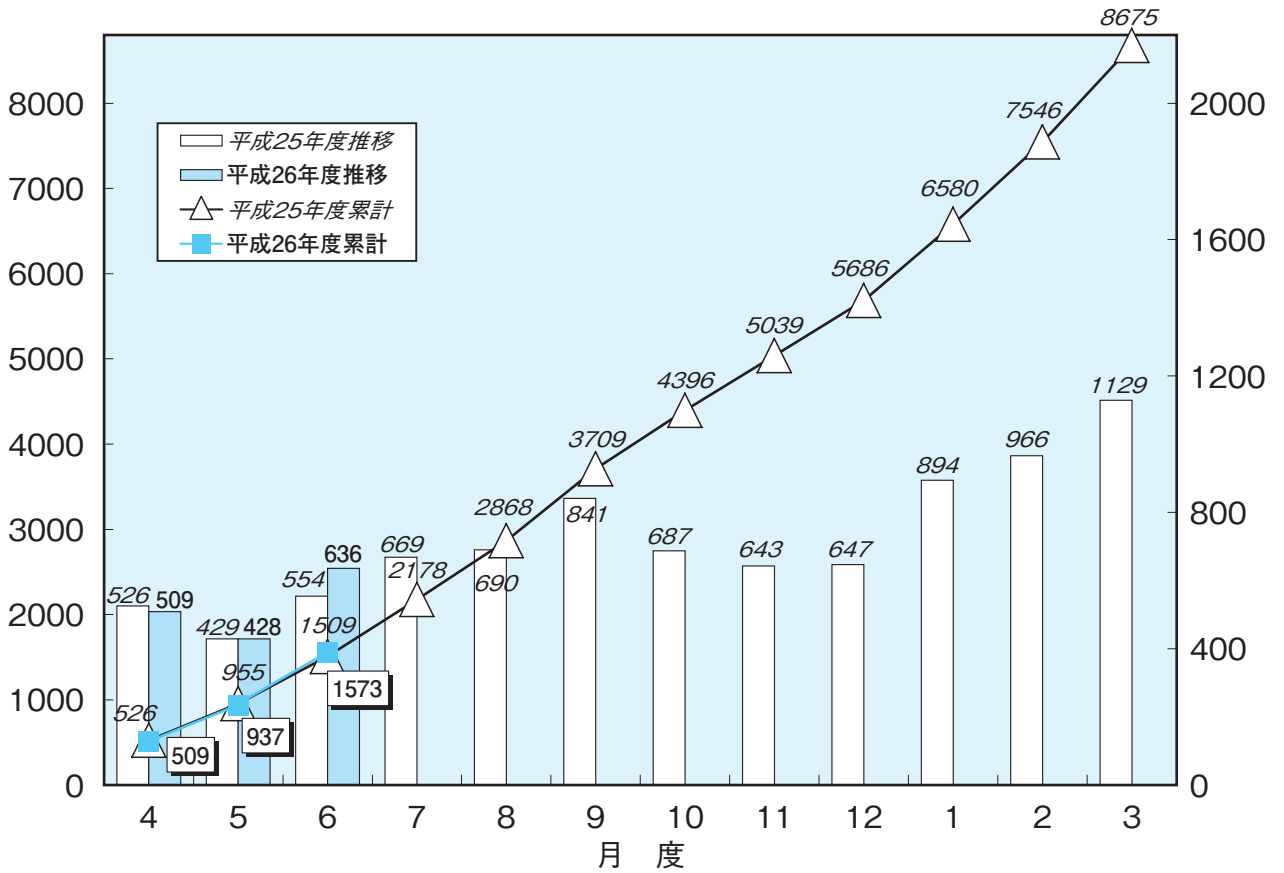
(注) S, M, L, Uは、防災用自家発電装置の出力による分類を示す。
S: 100kW以下 M: 100kW超500kW以下 L: 500kW超1000kW以下 U: 1000kW超

平成26年6月度 防災用自家発電装置適合マークのメーカー別発行枚数

メーカー名	S		M		L		U		合計	
ダイハツディーゼル(株)			2		5				7	
新潟原動機(株)						4		3		7
						4	4	6	4	10
三菱重工業(株)	30	20							30	20
	80	70	10	13	7	6	3	5	100	94
ヤンマー(株)			10	1		5			10	6
			15	6	10	14			25	20
デンヨー(株)	25	11	7		1	1			33	12
	59	93	14	8	1	1			74	102
(株)東芝			2				5		7	
	1		2				5		8	
(株)東京電機	75	69	34	13		3			109	85
	243	205	70	54	3	6			316	265
東洋電機製造(株)	19		1						20	
	19		1						20	
西芝電機(株)				3						3
		1	2	3	1				3	4
(株)日立製作所										
		3				2				5
富士電機(株)								8		8
			4		1			8	5	8
三菱電機(株)		25		5		2		5		37
		95		25		2		5		127
(株)明電舎	1	9	4	10		1		3	5	23
	4	15	8	18	4	5	3	4	19	42
日本車輛製造(株)				20						20
オーハツ(株)	1								1	
	2								2	
三井造船マシナリー・サービス(株)	1	1		1					1	2
	1	1		1					1	2
タイセイ電機(株)										
		1								1
西日本発電機(株)	95	100	10	20	1	3			106	123
	234	185	22	25	1	3			257	213
(株)栄興技研										
	5		3						8	
山洋電気(株)										
		7								7
川崎重工業(株)			5				10		15	
			5			10	10	10	15	20
ヤンマーエネルギーシステム(株)	183	185	106	42					289	227
	465	405	231	158					696	563
三菱重工エンジンシステム(株)						2			2	
(株)日立パワーソリューションズ				1						1
			1	1					1	1
(株)やまびこ	10								10	
	10	5							10	5
合計	440	420	179	96	2	19	15	19	636	554
	1,123	1,086	390	332	35	53	25	38	1,573	1,509
前年同月累計比	103%		117%		66%		66%		104%	

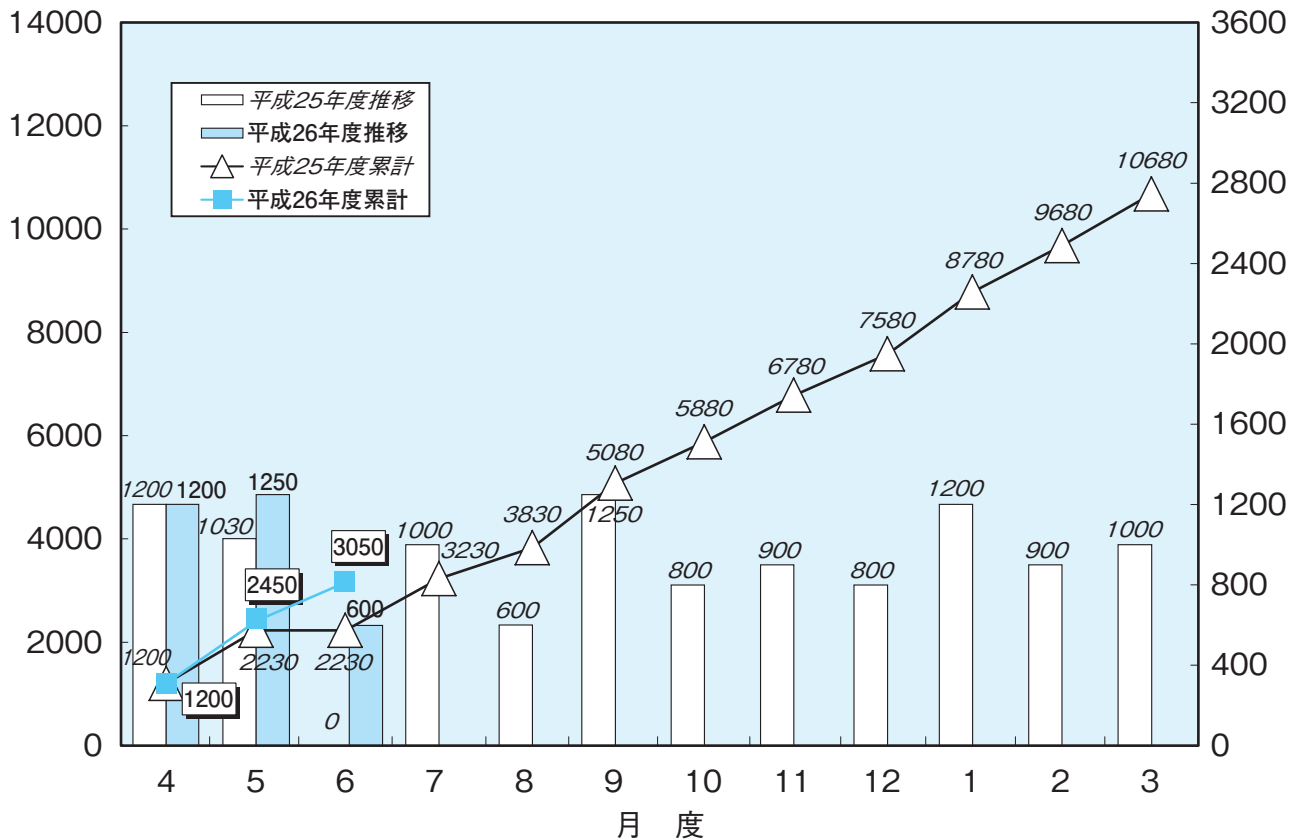
(注) S、M、L、Uは、防災用自家発電装置の出力による分類を示す。
 S：100kW以下 M：100kW超500kW以下 L：500kW超1000kW以下 U：1000kW超

平成26年6月度 防災用自家発電装置適合マークの発行推移及び累計



前年同月累計比 97% 98% 104%

平成26年6月度 可搬形発電設備適合マークの発行推移及び累計



前年同月累計比 100% 110% 137%