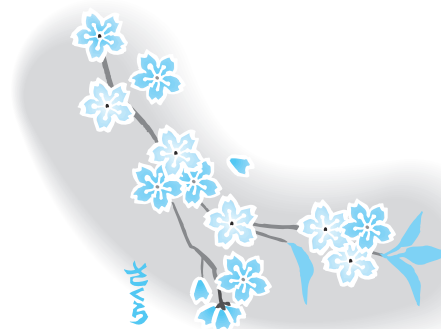


平成25年3月度 適合マーク発行枚数

表の見方

メーカー名	S		
デンヨー(株)	3月度	前年3月度	
	4~3月度	前年4~3月度	



平成25年3月度 可搬形発電設備適合マークのメーカー別発行枚数

メーカー名	S		M		合計	
	デンヨー(株)	500	500	100	150	600
	5200	5300	900	1350	6100	6650
北越工業(株)	400				400	
	3000	2900	300	500	3300	3400
日本車輛製造(株)	500	500	300	300	800	800
(株)やまびこ	1000	2000		23	1000	2023
ヤンマー建機(株)		170				170
三菱重工業(株)				10		10
合計	900	500	100	150	1000	650
	9700	10870	1500	2183	11200	13053
前年同月累計比	89%		69%		86%	

(注) S、Mは、可搬形発電設備の出力による分類を示す。
S：100kW以下、M：100kW超。

平成25年3月度 防災用自家発電装置適合マークの形式別発行枚数

形式	S		M		L		U		合計	
	オープン式	11	5	18	14	16	10	16	9	61
	125	60	287	224	113	89	98	98	623	471
屋内キュービクル式	15			2					15	2
	74	57	38	17	9		10		131	74
屋外キュービクル式	421	671	156	166	7	8	2	2	586	847
	5746	5626	1621	1629	88	82	72	45	7527	7382
合計	447	676	174	182	23	18	18	11	662	887
	5945	5743	1946	1870	210	171	180	143	8281	7927
前年同月累計比	104%		104%		123%		126%		104%	

(注) S、M、L、Uは、防災用自家発電装置の出力による分類を示す。
S：100kW以下、M：100kW超500kW以下、L：500kW超1000kW以下、U：1000kW超。

平成25年3月度 防災用自家発電装置適合マークのメーカー別発行枚数

メーカー名	S		M		L		U		合計	
ダイハツディーゼル(株)	3			6	1		4	10	8	16
新潟原動機(株)			1	3	3	7	12	8	16	18
三菱重工業(株)	30	30	10	25				5	40	60
	255	350	100	120	11	2	3	15	369	487
ヤンマー(株)			10	5	8	5	3		21	10
	4		63	31	64	46	17	15	148	92
シンフォニアテクノロジー(株)	1		1	6		3		3	2	12
大洋電機(株)			1						1	
			3	1					3	1
デンヨー(株)		3		3						6
	343	160	57	41	1	1			401	202
(株)東芝		2	4	4	7	6	7	6	18	18
		2	14	7	11	14	23	13	48	36
(株)東京電機	63	118	17	36	2	3			82	157
	1247	1023	314	267	25	25			1586	1315
東洋電機製造(株)	17	14	7	24	1	2			25	40
西芝電機(株)			2						2	
	1	1	37	10	2	8		3	40	22
(株)日立製作所	20	3	10	8	1		1		32	11
	61	61	45	34	7	4	11	5	124	104
富士電機(株)	38	25	32	26	7		8		85	51
三菱電機(株)	80	35	9	40	4		4		97	75
	490	470	127	180	17		18	8	652	658
(株)明電舎			6	10	1	3	3		10	13
	32	48	95	66	30	13	14	2	171	129
(株)第一テクノ	1								1	
(株)オーツカディーゼル		1								1
日本車輛製造(株)	20	40							20	40
	73	80	10	30		4			83	114
オーハツ(株)	7	3	2	1					9	4
三井造船マシナリー・サービス(株)	3								3	
	17	37	2	1					19	38
タイセイ電機(株)	5		2						7	
西日本発電機(株)	132	226	51	37		1			183	264
	1001	1054	244	233	5	9			1250	1296
(株)安川電機				9		3				12
(株)栄興技研										
山洋電気(株)		4	1	13					1	17
	18	9	19	28					37	37
川崎重工業(株)			35	30	25	30	70	60	130	120
三友工業(株)		10								10
	20	44							20	44
キャタピラーイーストジャパン(株)				1				1		2
ヤンマーエネルギーシステム(株)	99	205	53	1					152	206
	2291	2346	735	715					3026	3061
(株)やまびこ	20	15	1						21	15
合計	447	676	174	182	23	18	18	11	662	887
	5945	5743	1946	1870	210	171	180	143	8281	7927
前年同月累計比	104%		104%		123%		126%		104%	

(注) S、M、L、Uは、防災用自家発電装置の出力による分類を示す。

S：100kW以下、M：100kW超500kW以下、L：500kW超1000kW以下、U：1000kW超。