

# 常用の設置データを販売

内発協では、「平成18年度常用自家発電設備の設置状況」(集計データ及び分析データ)を収録したフロッピーディスクを販売します。収録データの主な項目は、①全集計データ②装置メーカー別の分析データ③原動機メーカー別・発電機メーカー別の分析データ④個別施設での装置出力別の分析データ⑤施設・原

動機別のコージェネ施設の分析データ⑥都道府県別の原動機分析データなど。集計データはエクセルファイルとなっており、各自で別の分析が可能です。販売価格は、内発協の会員の場合21,000円(消費税込み)、一般(非会員)の場合52,500円(同)です。なお、平成9年度から17年度までの年度別データを取録したフロッピーディスクについても、各年度別に同じ価格にて販売しております。内容の問い合わせは、技術部の荒木まで。(TEL:03-5439-4391代)

平成18年度常用自家発電設備設置リスト

会社名コード	都道府県コード	施設種類コード	装置出力kW	出力クラス	施設出力KW	台数	原動機種類	用途コード	排熱回収コード	原動機メーカーコード	発電機メーカーコード	納入年月	認証品	使用燃料
3	1	2	220.0	M	440.0	2	D	1	2	3	15	1604	2	1
9	13	2	330.0	M	990.0	3	G	2	2	9	19	1605	2	2
11	20	8	400.0	M	1,600.0	4	G	1	1	11	20	1607	2	2
15	5	3	220.0	M	220.0	1	D	1	1	11	22	1607	2	1
72	21	2	400.0	M	800.0	2	T	1	2	72	23	1609	2	2

1: 北海道  
2: 青森県  
3: 岩手県  
4: 宮城県  
5: 秋田県

1: 競技場・集会場  
2: 店舗類  
3: 旅館・ホテル等  
4: 病院等  
5: 福祉施設等

1: 常用  
2: 兼用

1: 有り  
2: 無し

D: ディーゼル機関  
T: ガスタービン  
G: ガス機関

A項と同じ

A項と同じ

1: 認証品  
2: 認証品外

1: 液体燃料  
2: 気体燃料

1: いすゞ自動車  
3: 神鋼造機  
4: ダイハツディーゼル  
5: 新潟原動機  
9: 三菱重工業

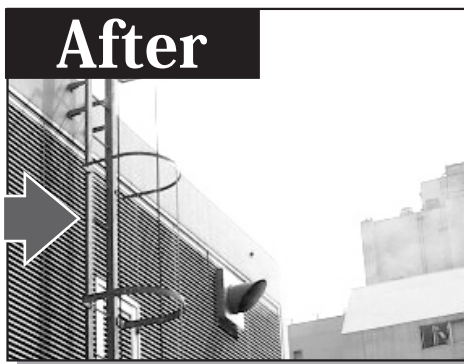
F: 24kW以下  
S: 24kWを越え100kW以下  
M: 100kWを越え500kW以下  
L: 500kWを越え1000kW以下  
U: 1000kWを越えるもの

Ecology&Economy&Low cost&Ecology&Economy&Low cost

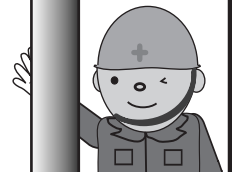
**黒煙削減量  
75%以上**  
(弊社データに基づく)

## ディーゼルエンジン 始動時黒煙削減装置

ディーゼルエンジンに取り付けるだけで、性能を損なうことなく始動時の黒煙を大幅にカットします。



機種により取付前に効果を確認頂くことも可能です。  
お気軽にお問い合わせください。



ヤンマーエネルギーシステム株式会社と共同開発!!

お問い合わせは、ヤンマーエネルギーシステム(株) (TEL:03-3517-5972) 又は下記へ



株式会社 **ハタノシステム** サービスセンター 営業部  
〒103-0002 東京都墨田区業平4丁目16-7 TEL 03-5619-1861  
http://www.hatano.co.jp FAX 03-5619-1863