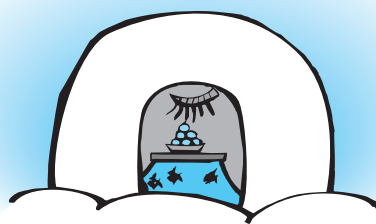


# 平成26年1月度 適合マーク発行枚数

## 表の見方

| メーカー名   | S     |         |  |
|---------|-------|---------|--|
| デンヨー(株) | 1月度   | 前年1月度   |  |
|         | 4~1月度 | 前年4~1月度 |  |



## 平成26年1月度 可搬形発電設備適合マークのメーカー別発行枚数

| メーカー名     | S       |       | M   |       | 合計    |        |
|-----------|---------|-------|-----|-------|-------|--------|
|           | デンヨー(株) | 700   | 700 | 100   | 120   | 800    |
|           | 5,100   | 4,700 | 800 | 800   | 5,900 | 5,500  |
| 日本車輛製造(株) | 70      | 500   | 30  | 300   | 100   | 800    |
|           | 70      | 500   | 30  | 300   | 100   | 800    |
| 北越工業(株)   | 300     | 300   |     |       | 300   | 300    |
|           | 1,700   | 2,600 | 50  | 300   | 1,750 | 2,900  |
| 澤藤電機(株)   |         |       |     |       |       |        |
|           | 30      |       |     |       | 30    |        |
| (株)やまびこ   |         |       |     |       |       |        |
|           | 1,000   | 1,000 |     |       | 1,000 | 1,000  |
| 合計        | 1,070   | 1,500 | 130 | 420   | 1,200 | 1,920  |
|           | 7,900   | 8,800 | 880 | 1,400 | 8,780 | 10,200 |
| 前年同月累計比   | 90%     |       | 63% |       | 86%   |        |

(注) S、Mは、可搬形発電設備の出力による分類を示す。  
S：100kW以下、M：100kW超。

## 平成26年1月度 防災用自家発電装置適合マークの形式別発行枚数

| 形式         | S     |       | M     |       | L    |     | U   |     | 合計    |       |
|------------|-------|-------|-------|-------|------|-----|-----|-----|-------|-------|
|            | オープン式 | 22    | 17    | 11    | 16   | 12  | 9   | 13  | 1     | 58    |
|            | 148   | 98    | 181   | 252   | 97   | 90  | 95  | 82  | 521   | 522   |
| 屋内用キュービクル式 | 5     | 15    |       |       |      |     |     |     | 5     | 15    |
|            | 40    | 59    | 17    | 37    |      | 4   |     | 10  | 57    | 110   |
| 屋外用キュービクル式 | 647   | 661   | 177   | 184   | 6    | 9   | 1   | 5   | 831   | 859   |
|            | 4,525 | 4,834 | 1,328 | 1,278 | 96   | 71  | 53  | 70  | 6,002 | 6,253 |
| 合計         | 674   | 693   | 188   | 200   | 18   | 18  | 14  | 6   | 894   | 917   |
|            | 4,713 | 4,991 | 1,526 | 1,567 | 193  | 165 | 148 | 162 | 6,580 | 6,885 |
| 前年同月累計比    | 94%   |       | 97%   |       | 117% |     | 91% |     | 96%   |       |

(注) S、M、L、Uは、防災用自家発電装置の出力による分類を示す。  
S：100kW以下、M：100kW超500kW以下、L：500kW超1000kW以下、U：1000kW超。

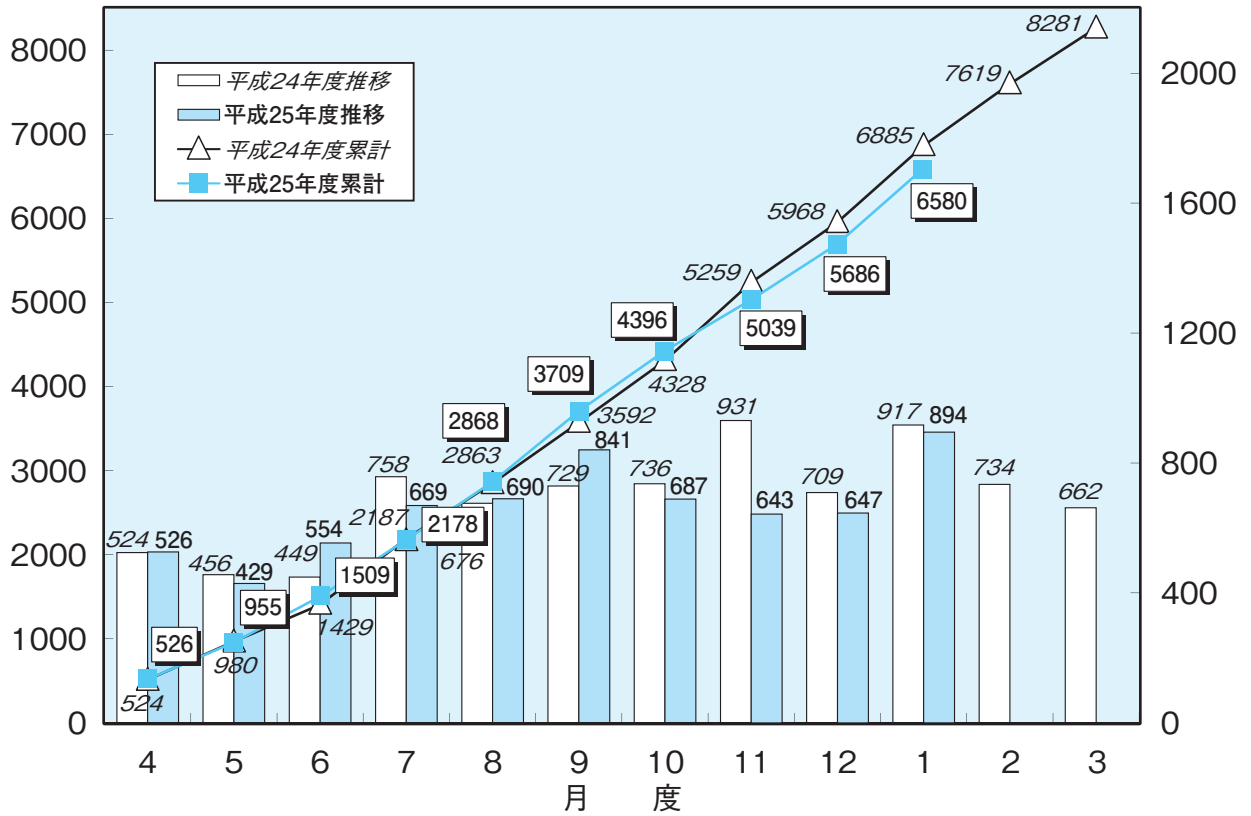
平成26年1月度 防災用自家発電装置適合マークのメーカー別発行枚数

| メーカー名             | S     |       | M     |       | L    |     | U   |     | 合計    |       |
|-------------------|-------|-------|-------|-------|------|-----|-----|-----|-------|-------|
| ダイハツディーゼル(株)      | 2     | 3     | 4     |       |      | 1   |     | 4   | 6     | 8     |
| 新潟原動機(株)          |       |       |       | 1     | 6    | 3   | 14  | 12  | 20    | 16    |
| 三菱重工業(株)          | 25    | 20    | 15    | 10    |      | 5   |     | 3   | 40    | 38    |
|                   | 220   | 210   | 67    | 70    | 6    | 8   | 5   | 3   | 298   | 291   |
| ヤンマー(株)           |       |       | 5     |       | 5    |     | 5   |     | 15    |       |
|                   |       |       | 44    | 48    | 59   | 41  | 8   | 14  | 111   | 103   |
| シンフォニアテクノロジー(株)   |       | 1     |       | 1     |      |     |     |     |       | 2     |
| 大洋電機(株)           |       |       | 1     | 2     |      |     |     |     | 1     | 2     |
| デンヨー(株)           | 35    | 58    | 7     | 11    |      |     |     |     | 42    | 69    |
|                   | 326   | 321   | 49    | 56    | 2    | 1   |     |     | 377   | 378   |
| (株)東芝             |       |       | 6     | 10    | 15   | 4   | 25  | 16  | 46    | 30    |
| (株)東京電機           | 168   | 105   | 24    | 40    | 1    | 1   |     |     | 193   | 146   |
|                   | 973   | 1,080 | 257   | 256   | 24   | 23  |     |     | 1,254 | 1,359 |
| 東洋電機製造(株)         |       | 7     |       | 2     |      | 1   |     |     |       | 10    |
|                   | 14    | 17    |       | 7     |      | 1   | 1   |     | 15    | 25    |
| 西芝電機(株)           |       |       | 1     | 3     | 2    |     |     |     | 3     | 3     |
|                   | 1     |       | 14    | 34    | 4    | 2   |     |     | 19    | 36    |
| (株)日立製作所          | 10    | 41    | 10    | 35    | 5    | 6   | 7   | 10  | 32    | 92    |
| 富士電機(株)           |       | 18    |       | 4     |      |     |     | 2   |       | 24    |
|                   | 25    | 38    | 30    | 32    |      | 7   | 9   | 8   | 64    | 85    |
| 三菱電機(株)           | 65    | 40    | 20    | 15    |      |     |     |     | 85    | 55    |
|                   | 351   | 380   | 118   | 99    | 8    | 11  | 18  | 14  | 495   | 504   |
| (株)明電舎            | 8     | 9     | 22    | 8     | 8    | 4   | 7   |     | 45    | 21    |
|                   | 41    | 32    | 86    | 89    | 33   | 29  | 20  | 11  | 180   | 161   |
| (株)第一テクノ          |       | 1     |       |       |      |     |     |     |       | 1     |
| (株)オーツカディーゼル      | 1     |       |       |       |      |     |     |     | 1     |       |
| 日本車輛製造(株)         |       | 13    |       |       |      |     |     |     |       | 13    |
|                   | 20    | 53    | 20    | 10    |      |     |     |     | 40    | 63    |
| オーハツ(株)           | 1     | 1     |       |       |      |     |     |     | 1     | 1     |
|                   | 7     | 6     | 5     | 2     |      |     |     |     | 12    | 8     |
| 三井造船マシナリー・サービス(株) | 7     |       |       |       |      |     |     |     | 7     |       |
|                   | 14    | 14    | 4     | 2     | 1    |     |     |     | 19    | 16    |
| タイセイ電機(株)         | 5     |       | 2     |       |      |     |     |     | 7     |       |
|                   | 6     | 5     | 2     | 2     |      |     |     |     | 8     | 7     |
| 西日本発電機(株)         | 160   |       | 30    | 5     | 1    |     |     |     | 191   | 5     |
|                   | 933   | 734   | 147   | 135   | 9    | 3   |     |     | 1,089 | 872   |
| (株)安川電機           |       |       |       |       | 1    |     | 1   |     | 2     |       |
|                   |       |       |       |       | 1    |     | 1   |     | 2     |       |
| 山洋電気(株)           | 7     | 18    | 4     | 18    |      |     |     |     | 11    | 36    |
| 川崎重工業(株)          |       |       |       | 5     |      | 5   |     |     |       | 10    |
|                   |       |       | 30    | 35    | 20   | 25  | 40  | 70  | 90    | 130   |
| 三友工業(株)           | 28    | 20    |       |       |      |     |     |     | 28    | 20    |
| ヤンマーエネルギーシステム(株)  | 200   | 422   | 62    | 97    |      |     |     |     | 262   | 519   |
|                   | 1,674 | 1,997 | 615   | 622   |      |     |     |     | 2,289 | 2,619 |
| (株)日立パワーソリューションズ  |       |       | 1     |       |      |     |     |     | 1     |       |
| (株)やまびこ           | 60    | 20    | 12    | 1     |      |     |     |     | 72    | 21    |
| 合計                | 674   | 693   | 188   | 200   | 18   | 18  | 14  | 6   | 894   | 917   |
|                   | 4,713 | 4,991 | 1,526 | 1,567 | 193  | 165 | 148 | 162 | 6,580 | 6,885 |
| 前年同月累計比           | 94%   |       | 97%   |       | 117% |     | 91% |     | 96%   |       |

(注) S、M、L、Uは、防災用自家発電装置の出力による分類を示す。

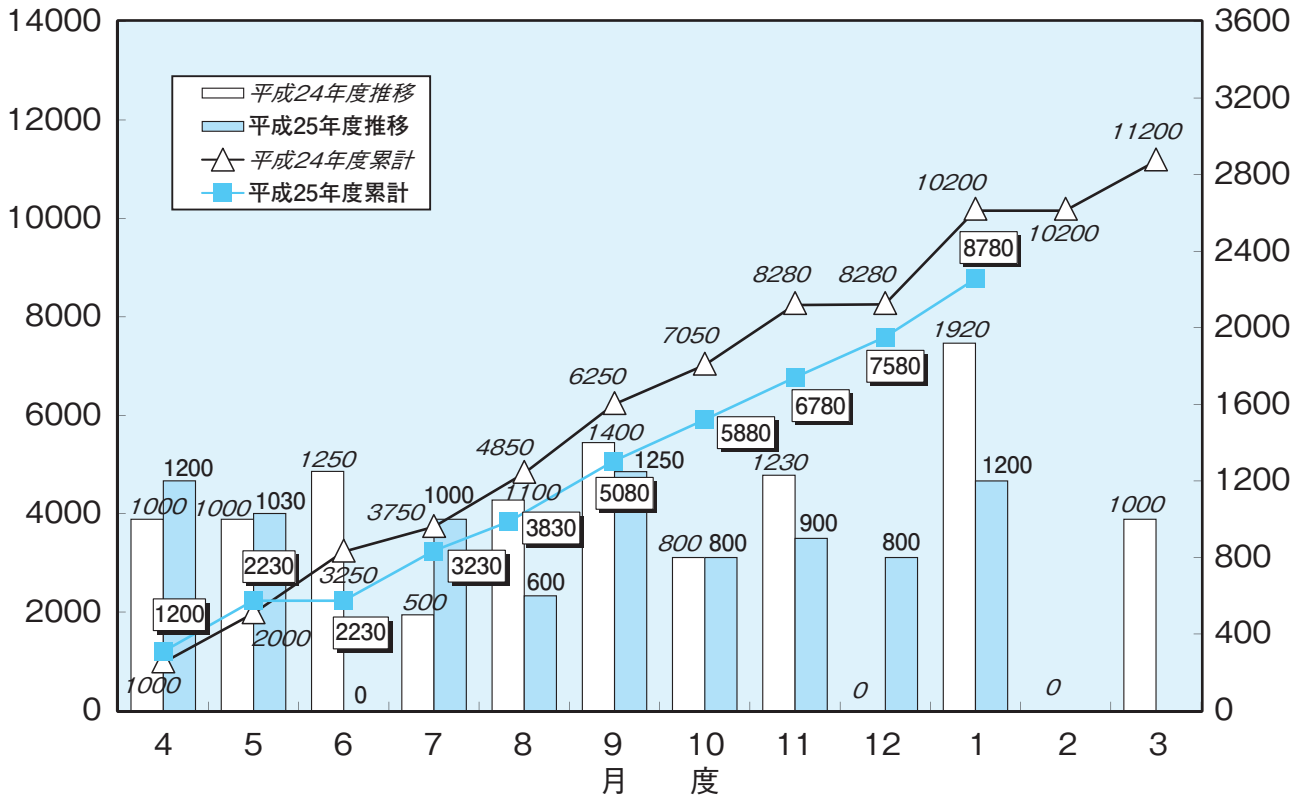
S：100kW以下、M：100kW超500kW以下、L：500kW超1000kW以下、U：1000kW超。

平成26年1月度 防災用自家発電装置適合マークの発行推移及び累計



前年同月累計比 100% 97% 106% 100% 100% 103% 102% 96% 95% 96%

平成26年1月度 可搬形発電設備適合マークの発行推移及び累計



前年同月累計比 120% 112% 69% 86% 79% 81% 83% 82% 92% 86%